

HEEDER Sport-Echo

Vereinszeitung des
SV Rot-Weiß
Heede/Ems e.V.



AUSGABE 204/2026

66 Jahre

1960 - 2026

Vereins-Erlebnistag

Dein Tag voller Sport, Spass und Gemeinschaft



SONNTAG, 14. JUNI 2026
12:00-17:00 UHR
SPORTPLATZ HEEDE

FÜR ALLE KINDER, DIE FREUDE AN SPORT HABEN



Ihr Partner für

**Fliesenarbeiten bei Neubau/Badsanierung
Beratung und Bauleitung (HOAI)
Aufmaß und Abnahme (VOB und BGB)
Zertifizierter Ausbildungsbetrieb**

Raiffeisenstraße 1 · **26892 Heede**
Telefon: 0 49 63 / 44 99 · Fax: 99 03 16
friedhelm-hilgefert@t-online.de
www.fliesen-hilgefert.de

Friedhelm HILGEFORT

Fliesen und Naturstein GmbH



Friedhelm Hilgefert
Fliesen-, Platten- und Mosaiklegermeister
Bachelor of Engineering (FH)



 **Schwarte Computer**



*Für alle Anforderungen
die passende Lösung!*

**Schwarte
Computer**




Hardware

Computer
Drucker
Netzwerke


Software

Lösungen von




Internet

Wir bringen
Sie ins Netz!


Beratung

Kompetenter
& individueller
Service

Lehrer-Wübbel-Str. 7 · 26892 Heede/Ems
Tel. 04963 - 2240 · Fax 04963 - 2280
Mobil 0172 - 5312240

www.schwarte-computer.de

Rückblick mit Weitblick – Spargelessen des Vorstandes



Beim gemeinsamen Spargelessen unseres Vorstandes stand für mich nicht nur das gesellige Beisammensein im Mittelpunkt, sondern auch die Gelegenheit, einmal gemeinsam zurückzublicken auf das, was wir in den vergangenen Jahren bereits erreicht haben – und gleichzeitig nach vorne zu schauen auf die Aufgaben, die noch vor uns liegen.

Besonders gefreut hat mich, dass es das erste Essen in dieser Form seit meinem Amtsantritt als 1. Vorsitzender im Jahr 2023 war. In angenehmer Atmosphäre wurde deutlich, wie viel wir als Vorstand und als Verein gemeinsam bewegen konnten. Viele Projekte, Veranstaltungen und organisatorische Themen konnten erfolgreich umgesetzt werden. Das alles funktioniert nur, weil viele Menschen bereit sind, sich ehrenamtlich mit großem Einsatz einzubringen.

Dafür möchte ich mich ausdrücklich bei allen Vorstandsmitgliedern bedanken. Jeder Einzelne investiert Zeit, Ideen und Engagement in unseren Verein. Diese ehrenamtliche Arbeit ist nicht selbstverständlich und verdient großen Respekt und Anerkennung.

Natürlich haben wir an diesem Abend auch über die kommenden Monate gesprochen. Es liegen weiterhin viele Aufgaben und Herausforderungen vor uns – sportlich, organisatorisch und auch mit Blick auf die Weiterentwicklung unseres Vereins. Ich bin jedoch überzeugt, dass wir diese gemeinsam erfolgreich angehen werden.

Ein besonderer Dank gilt außerdem unserem Vereinswirt Hubert Kanne-Hunfeld, der uns hervorragend bewirbt hat und mit seiner Unterstützung einen wichtigen Beitrag für unser Vereinsleben leistet.

Solche gemeinsamen Abende sind wichtig. Sie stärken nicht nur den persönlichen Austausch, sondern auch den Zusammenhalt innerhalb unseres Vorstandes und unseres Vereins.

Thomas Grundmann

1. Vorsitzender Sportverein RW Heede/Ems e.V.

Keine PARTY ohne
HUNFELDS ZELT & THEKE

Unser Zelt für
Ihre Party...!



H. HUNFELD
GEEREN STR. 1 • 26892 HEEDE
TEL. 0 49 63 - 44 64

Ihr Partner in Sachen Nutzfahrzeugpflege

TRUCK WASH-CENTER



FRERICKS Metallbau Industriestraße 6
GmbH u. Co.KG 26892 Dörpen

Tel.: 0 49 63 / 912 00 • Fax: 0 49 63 / 91 20 20

Sie wollen bauen – schenken Sie mir Ihr Vertrauen

R K

Bau GmbH & Co. KG

Ralf Kückelmann

Maurer- und Betonbaumeister

Hauptstraße 21
26892 Heede

Tel. 04963 / 91 93 99

Fax 04963 / 91 93 77

Mobil 0172 / 5329049



Planungsbüro Brunen

Planungsbüro für technische
Gebäudeausrüstung TGA

Ideen

Gemeinsam

Umsetzen

Gewerbegebiet Nord 3 Tel: 0 49 63/ 90 50 1 - 0
26892 Heede/ Ems Fax: 0 49 63/ 91 91 5 - 3



Mail: info@planungsbuero-brunen.de

VDI

Mitglied im Verein
Deutscher Ingenieure e.V.

Fernseh Mücke




Nordestraße 56

Tel.: 0 49 63 / 49 93

26892 Dörpen

info@fernseh-muecke.de

 facebook.com/FernsehMuecke

 instagram.com/fernseh.muecke.doerpen

www.fernseh-muecke.de



immer erstklassig

Reparaturen
aller Fabrikate
in eigener
Meisterwerkstatt!

T...
Partner

Sicherheits-
Technik

EWE
Partner

Kampfgeist trotz Rückschlägen -

1. Herren hält Kurs im Abstiegskampf

Emotionales Derby in Dörpen

Mit einem emotionalen Auswärts-Derby in Dörpen startete unsere Erste Herren in die entscheidende Saisonphase. In einer intensiven Partie zeigte die Mannschaft großen Kampfgeist und erkämpfte sich ein 2:2-Unentschieden. Aufgrund der gezeigten Leistung wären allerdings auch drei Punkte durchaus verdient gewesen.

Niederlagen gegen direkte Konkurrenz und Spitzenteams

Anschließend ging es auswärts nach Wesuwe zu einem spielstarken Gegner aus der Spitzengruppe. Nach schwachem Start kämpfte sich unser Team zwar noch auf 3:2 heran, musste sich letztlich jedoch mit 4:2 geschlagen geben. Im darauffolgenden Heimspiel gegen Eintracht Papenburg erwischte unsere Mannschaft einen rabenschwarzen Tag. Gegen einen direkten Konkurrenten im Abstiegskampf ließ man über die gesamte Spielzeit vieles vermissen und verlor folgerichtig deutlich mit 1:5 – eine bittere Niederlage im Kampf um wichtige Punkte.

Auch auswärts in Lathen wartete anschließend ein starker Gegner. Trotz einer insgesamt ordentlichen Leistung und guter Phasen verlor unsere Erste Herren am Ende mit 5:3.

Starke Reaktion der Mannschaft

Eine klare Leistungssteigerung zeigte das Team anschließend im Heimspiel gegen den SV Flechum. Unsere Mannschaft hielt beim Favoriten stark dagegen und brachte den Gegner phasenweise sichtbar ins Wanken. Der Punktgewinn war verdient, mit etwas mehr Konsequenz wären sogar drei Punkte möglich gewesen.

Wichtiger Sieg in Stavern

Zuletzt konnte unsere Erste Herren auswärts in Stavern ein wichtiges Erfolgserlebnis feiern. Gegen eine schwache Heimmannschaft dominierte das Team die Partie und gewann auch in der Höhe verdient mit 1:4.

Kampf um den Klassenerhalt

In den vergangenen Wochen wurde immer wieder das große Potential der Mannschaft sichtbar. Gleichzeitig fehlt in entscheidenden Situationen noch die nötige Erfahrung, wodurch zu häufig Punkte liegen gelassen werden. Umso wichtiger bleiben der große Einsatz und der Kampfgeist, den die Mannschaft Woche für Woche zeigt.

Nun stehen die letzten beiden Heimspiele der Saison an: zunächst gegen Sigiltra Sögel, anschließend gegen den TuS Aschendorf.

Für den Klassenerhalt benötigt die Mannschaft in diesen wichtigen Spielen jede Unterstützung. Deshalb hoffen wir auf zahlreiche Fans am Spielfeldrand.

**Verstärke unser
Platzwart-Team!**



**RENTNER
GESUCHT**

- **Grünpflege**
- **Kleine Reparaturen**
- **Platz herrichten**
- **Ordnung schaffen**

**Jede Hand zählt! Ob zwei
Stunden im Monat oder ein
fester Vormittag pro Woche -
wir freuen uns über jede
Unterstützung.**

Interesse?

Dann melde dich bei

Georg Ahrens

Tel.: 0172 277 6915

E-Mail: ahrensgeorg9@gmail.com

Unterstützt das Ehrenamt

ANDREES WERKZEUGTECHNIK

**Werkzeuge für die
Holz-, Kunststoff-, Papier- und
Metallbearbeitung**

Diamantwerkzeuge

Hartmetallwerkzeuge

Präzisionswerkzeugschleiferei



Am Hassel 1 · 26892 Heede

Telefon 0 49 63 / 91 95 61

www.andrees-werkzeugtechnik.de

info@andrees-werkzeugtechnik.de



Danke

für euer Engagement im Verein!



Schneider

**jetzt auch
in Heede**

Drei Orte. Ein Team. Für unsere Region.

Dörpen | Heede | Walchum

nah&gut Schneider
Dersumer Straße 10 • 26892 Heede • Tel. 04963 9170971
Öffnungszeiten: 07:00 – 20:00 Uhr

Jugend

Vereins-Erlebnistag am 14. Juni 2026

Am 14. Juni steigt unser Vereins-Erlebnistag für alle Kinder und Jugendlichen. **Ab 12:00 Uhr** warten **Attraktionen wie eine Kletterwand, eine Hüpfburg, Bungee-Trampolin, Hobby Horsing, Fußball-Darts oder das Paule-Abzeichnen** auf Euch!

ACTION OHNE ENDE!
DAS ERWARTET DICH!

Bring deine Freunde mit - wir freuen uns auf euch!

Jugend

Turniersieg für die E-Mädchen

Erfolgreich beim Einladungsturnier bei DJK Eintracht Papenburg waren unsere E-Juniorinnen mit den Trainerinnen Katharina Hunfeld und Ela Brockmann. Das Team sicherte sich den ersten Platz! **Herzlichen Glückwunsch!**



Von links: Marle Abeln, Milana Gauf, Sarah Behrens, Pia Andrees, Sophia Mauer, Janne Brockmann (kniend), Malin Schmidt, Klara Fischer und Pauline Hunfeld

Elektro Blodkamp sponsert neue Shirts für die C-Jugend



Neue Aufwärmshirts spendierte die Firma Elektro Blodkamp aus Heede jetzt der C-Jugend um die Trainer Christopher Ahrens, Dominik Rindler und Leo Ahrens sowie Betreuerin Heike Borghorst. Zum Dank erhielt Firmenchef Daniel Blodkamp von den Verantwortlichen um Jugendwart J. Albers und Mannschaftskapitän Henri Pfeiffer einen RWH-Schal und einen Präsentkorb.





Wir backen täglich für Sie: Brötchen/Brote, Kuchen, Torten und vieles mehr. Wir bieten Ihnen eine Vielfalt an heißen Getränken und handgemachten Leckereien wie z.B. Marzipan-Figuren.

In unserem Shop finden Sie Andenken und Geschenkartikel für jeden Anlass! Schauen Sie gerne vorbei.

Jeden Sonntag von 9-12 Uhr: reichhaltiges Frühstücksbuffet

Jeden Sonntag von 12-18 Uhr: großes Torten- und Kuchenbuffet



Öffnungszeiten:

Mo-Sa: 6-18 Uhr

So: 8-18 Uhr

Hauptstraße 14 • 26892 Heede • 04963-351

RW Heede tritt der JSG Emstal bei – wichtiger Schritt für die Zukunft des Jugendfußballs

RW Heede wird sich ab dem kommenden Sommer mit den **Mannschaften ab der C-Jugend der Jugendspielgemeinschaft (JSG) Emstal anschließen**. Bereits seit dem vergangenen Sommer spielt die A-Jugend erfolgreich in der JSG Emstal. Nun wird die Zusammenarbeit weiter ausgebaut, um den Jugendfußball langfristig zu sichern und gezielt weiterzuentwickeln.

Mit diesem Schritt reagieren die Verantwortlichen auf die stetigen Herausforderungen im Jugendfußball. Sinkende Spielerzahlen in einzelnen Jahrgängen machen es für viele Vereine zunehmend schwieriger, eigenständige Mannschaften in allen Altersklassen zu stellen. Durch die Zusammenarbeit innerhalb der JSG Emstal sollen den Jugendlichen auch künftig stabile Mannschaften, ein geregelter Spielbetrieb sowie eine sportlich attraktive Entwicklung ermöglicht werden.

Das gemeinsame Ziel besteht darin, den Jugendfußball in der Region nachhaltig zu stärken. Die Spieler sollen von größeren Trainingsgruppen, einer besseren sportlichen Förderung und einer höheren Wettbewerbsfähigkeit profitieren. Gleichzeitig bietet die JSG die Möglichkeit, Talente gezielt weiterzuentwickeln und den Jugendlichen auch langfristig Perspektiven im Fußball zu geben. Neben der sportlichen Ausbildung stehen dabei auch Teamgeist, Gemeinschaft und die Freude am Fußball im Mittelpunkt.

Am **05.05.2026** fand zu diesem Thema ein **Informationsabend** statt, bei dem die jungen Spieler sowie deren Eltern umfassend über die zukünftige Zusammenarbeit informiert wurden. Die Veranstaltung wurde von Thomas Grundmann (1. Vorsitzender), Andreas Grotegeers (2. Vorsitzender) und Jürgen Albers (Jugendobmann) begleitet.

Im Rahmen des Abends wurden die Hintergründe, Ziele und organisatorischen Abläufe der zukünftigen Zusammenarbeit vorgestellt. Außerdem hatten Eltern und Spieler:innen die Möglichkeit, Fragen zu stellen und ihre Anliegen offen anzusprechen. In einer konstruktiven Gesprächsrunde konnten viele wichtige Themen geklärt werden.

Die Verantwortlichen von RW Heede blicken positiv auf diesen Schritt und sehen in der Zusammenarbeit mit der JSG Emstal eine wichtige Investition in die Zukunft des Jugendfußballs und die nachhaltige Entwicklung der Nachwuchsarbeit im Verein.



VON HEBEL

TANKEN UND GENIESSEN

AUTO PRO >>>
DIE MEISTERWERKSTATT



Station



Stromtankstelle

Wir wünschen dem
Rot-Weiß Heede eine
erfolgreiche Saison!



von Hebel Kraftfahrzeuge GmbH
Dersumer Straße 10a • 26892 Heede
Tel.: 0 49 63 / 91 26 0

T & R OHG • AVIA Station
Dersumer Straße 10a • 26892 Heede
Tel.: 0 49 63 / 91 26 12

info@kfz-von-hebel.de • www.kfz-von-hebel.de



Praxis für Krankengymnastik - Lymphdrainage - Manuelle Therapie

Dersumer Str.8b - 26892 Heede - Tel 04963/914446



proprintarling
druck & werbung

papenburger str. 295-297
26810 westoverledingen
fon 04961 75757
info@proprint-arling.de
www.proprint-arling.de

einer für alles.

Neubau Umkleidegebäude

Liebe Mitglieder, Freunde und Unterstützer unseres Vereins,

mit großer Freude und Dankbarkeit haben wir die Nachricht aufgenommen, dass der Bund den **Neubau unseres dringend benötigten Umkleidegebäudes** mit einer **Fördersumme in Höhe von 700.000 Euro** unterstützt.

Unser besonderer Dank gilt der Bundestagsabgeordneten Gitta Connemann, die sich von Beginn an mit großem Engagement für dieses Projekt eingesetzt und dessen Umsetzung maßgeblich begleitet hat. Ebenso danken wir unserem Bürgermeister Antonius Pohlmann, der sich kontinuierlich für die Weiterentwicklung unserer Sportanlage stark gemacht hat.

Die Förderung aus dem Bundesprogramm „Sanierung kommunaler Sportstätten“ ist für unseren Verein und die gesamte Gemeinde Heede von herausragender Bedeutung. Das bestehende Umkleidegebäude aus den 1950er Jahren entspricht längst nicht mehr den heutigen Anforderungen – weder funktional noch energetisch oder in Bezug auf Barrierefreiheit.

Mit dem geplanten Neubau entstehen moderne und zukunftsfähige Strukturen: neue Umkleidekabinen, zeitgemäße Sanitäranlagen sowie ein barrierefreier Vereins- und Begegnungsraum. Dieser wird nicht nur unseren zahlreichen Fußballmannschaften, sondern auch den vielen weiteren Sportgruppen unseres Vereins zugutekommen und als zentraler Treffpunkt für alle Generationen dienen.

Als Sportverein mit derzeit 22 Fußballteams sowie vielfältigen weiteren Angeboten – von Tischtennis über Gymnastik bis hin zu Volleyball und Kinder- und Erwachsenensport – sehen wir in diesem Projekt einen entscheidenden Schritt, um unsere erfolgreiche Vereinsarbeit nachhaltig zu sichern und weiter auszubauen.

Die Förderung ist für uns weit mehr als eine finanzielle Unterstützung. Sie ist ein klares Zeichen der Anerkennung für die Arbeit unseres Vereins und insbesondere für das große Engagement unserer ehrenamtlichen Helferinnen und Helfer, ohne die unser vielfältiges Sportangebot nicht möglich wäre.

Wir blicken mit Zuversicht in die Zukunft und freuen uns darauf, gemeinsam mit der Gemeinde Heede dieses wichtige Projekt umzusetzen.

Mit sportlichen Grüßen

Thomas Grundmann - Vorsitzender SV Rot-Weiß Heede e.V.



ZUSAGE DES BUNDESFÖRDERPROGRAMMS "SANIERUNG KOMMUNALER SPORTSTÄTTEN"

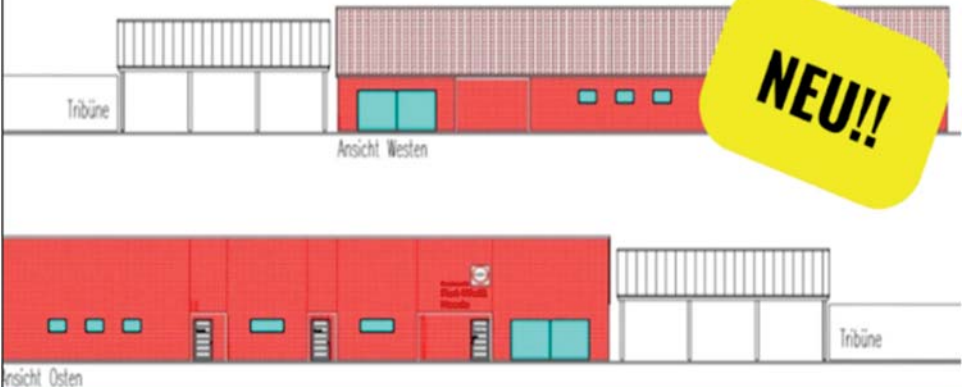
700.000€ für neues
Umkleidegebäude für unseren
Sportverein Rot-Weiß Heede e.V.



ALT



NEU!!





DU LIEBST HOLZ?

WIR SUCHEN:

GESELLEN
TISCHLER:IN



schmees Ladenbau GmbH
von -Arenberg-Str. 4-6
49762 Lathen

Tel.: 05933 / 64 70 70
www.schmees-ladenbau.de
bewerbung@schmees-ladenbau.de



PUBLIC VIEWING IM EMSSTADION!



**ROT-WEISS HEEDE
ÜBERTRÄGT AUF GROSSER
LED-LEINWAND!**



**SONNTAG,
14.06.**

ab 18:30 Uhr



**DEUTSCHLAND
VS.
CURACAO**



**SAMSTAG,
20.06.**

ab 18:30 Uhr



**NIEDERLANDE
VS.
SCHWEDEN**



IM ANSCHLUSS



**DEUTSCHLAND
VS.
ELFENBEINKÜSTE**



**DONNERSTAG,
25.06.**

ab 21:30 Uhr



**ECUADOR
VS.
DEUTSCHLAND**



**EINTRITT
FREI!**



**FÜR DAS
LEIBLICHE WOHL
WIRD GESORGT!**



**KOMMT VORBEI
UND UNTERSTÜTZT
DIE MANNSCHAFT!**

GEMEINSAM. LEIDENSCHAFT. ROT-WEISS.





DER BESTE TAG
DES LEBENS



Am Markt 2 • 26892 Heede
Tel: 0 49 63 / 3 88

kanne-hunfeld.de
hubert.kanne@t-online.de

**ELEKTRO
BLODKAMP** 

Elektroinstallationen

Landwirtschaftliche Objekte
Gewerbehallen
Hausinstallationen

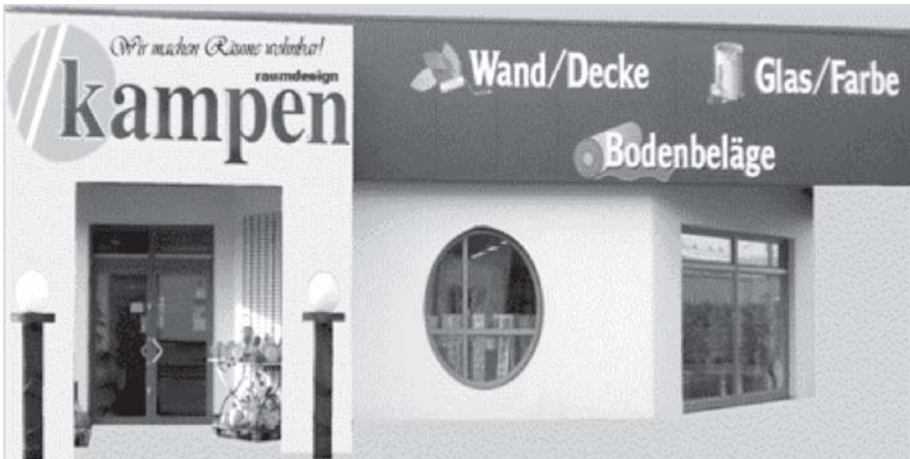
Inh. Daniel Blodkamp • Schuckenbrock 12 • 26892 Heede
Tel.: 04963 4497 • info@elektro-blodkamp.de

FAHRSCHULE BRUNEN



Heede · Tel. 0 49 63 / 99 01 08
Gewerbegebiet Nord 5

Unterricht montags um 19.30 Uhr
und freitags um 18.30 Uhr



Gewerbegebiet Süd 21 · 26892 Dörpen
Tel.: 04963-941023 · Fax: -24
E-Mail: info@maler-kampen.de
maler-kampen.de

Auf den Service
kommt es an!



Rhede und
Meppen jeden
Sonntag Schautag
von 14-17 Uhr

Wand- &
Bodenfliesen

Badmöbel

Vinyl-Designbeläge

Ihr Partner im Bereich
Neubau, Umbau
und Renovierung!



Neulehe • Rhede/Ems • Meppen



AUTOSERVICE WENNES

Ihr unabhängiger Spezialist



Neuwagen • Gebrauchtwagen • EU-Fahrzeuge



www.autoservice-wennes.com

Wir arbeiten nach
Herstellervorgaben

garantiesicher
&
werterhaltend

- Reparatur
- Wartung
- Inspektion
- Software-Updates
- Schlüsselkodierung

Kaltentange 6
26892 Heede

☎ 04963 - 909225
📞 04963 - 909225

Hotel ^{***}
Zur Linde

restaurant • große außenterrasse • catering

dörpener straße 1 • 26892 heede • tel. 04963 9169-0
info@zur-linde-heede.de • www.zur-linde-heede.de



Tischtennis

Erfolgreiche Saison abgeschlossen

Die erste Tischtennismannschaft beendet die Saison 2025/2026 mit der **Vize-meisterschaft in der Kreisliga Nord**. Glückwunsch! Der zweite Platz berechtigt zum Relegationsspiel um den Aufstieg in die Bezirksklasse. Die Mannschaft hat allerdings einstimmig beschlossen, darauf zu verzichten, da die Kreisliga die attraktivere Klasse darstellt für unsere „Erste“.

Unsere zweite Tischtennismannschaft spielte eine überzeugende Saison in der ersten Kreisklasse. Mit 22:14 Punkten belegt sie am Ende Rang 4 vor Erstvertretungen aus Rastdorf, Eintracht Papenburg u. ASD-Moor.

Auch unsere dritte Mannschaft erzielte mit Platz drei eine gute Platzierung, auch wenn sie nach der Hinrunde noch Erster war.



Rang	Mannschaft	Beg.	S	U	N	Spiele	+/-	Punkte
1	SV Sparta Werlte	16	13	1	2	98:62	+36	27:5
2	SV Rot-Weiß Heede	16	11	1	4	105:55	+50	23:9
3	TV Erika Altenberge	16	9	1	6	86:74	+12	19:13
4	DJK Eintracht Börger	16	8	0	8	88:72	+16	16:16
5	Raspo Lathen	16	6	2	8	74:86	-12	14:18
6	SC Blau-Weiß Papenburg III	16	5	2	9	69:91	-22	12:20
7	SV Esterwegen II	16	6	0	10	63:97	-34	12:20
8	SV Langen	16	4	3	9	65:95	-30	11:21
9	DJK SF Bockhorst	16	4	2	10	72:88	-16	10:22

Rang	Mannschaft	Beg.	S	U	N	Spiele	+/-	Punkte
1	VfL Rütenbrock	18	17	0	1	140:40	+100	34:2
2	FC Neulehe	18	13	2	3	120:60	+60	28:8
3	SV Surwold II	18	13	1	4	119:61	+58	27:9
4	SV Rot-Weiß Heede II	18	10	2	6	100:80	+20	22:14
5	SV Rastdorf	18	9	2	7	101:79	+22	20:16
6	DJK SF Bockhorst II	18	6	3	9	72:108	-36	15:21
7	SV Esterwegen III	18	5	2	11	71:109	-38	12:24
8	DJK Eintracht Papenburg	18	3	4	11	73:107	-34	10:26
9	SV Blau-Weiß Lorup II	18	4	2	12	62:118	-56	10:26
10	SV Aschendorfermoor	18	1	0	17	42:138	-96	2:34

Rang	Mannschaft	Beg.	S	U	N	Spiele	+/-	Punkte
1	DJK Eintracht Papenburg II	18	12	4	2	110:70	+40	28:8
2	DJK Eintracht Börger II	18	9	6	3	107:73	+34	24:12
3	SV Rot-Weiß Heede III	18	10	3	5	95:85	+10	23:13
4	SV Rastdorf II	18	9	2	7	89:91	-2	20:16
5	Raspo Lathen II	18	8	3	7	97:83	+14	19:17
6	SG Walchum/Hasselbrock	18	7	3	8	92:88	+4	17:19
7	FC Neulehe II	18	7	3	8	92:88	+4	17:19
8	SV Hilkenbrock	18	6	1	11	79:101	-22	13:23
9	SV Surwold III	18	2	6	10	67:113	-46	10:26
10	SV Blau-Weiß Dörpen II	18	3	3	12	72:108	-36	9:27

Eine herausragende Hinserie in der „Dritten“ spielte **Lothar Nebe** (Foto links). Aber schon in der Rückserie entschied er sich aus gesundheitlichen Gründen, kürzer zu treten. Er wird dennoch über die Saison hinaus im Tischtennistraining dabei sein und in dem ein oder anderen Spiel zur Verfügung stehen. Dankeschön!

Hermann-Josef Kässens

Wir gratulieren

Ihren Geburtstag feiern bzw. feierten in den **Monaten April und Mai** folgende Vereinsmitglieder:

Frau **Käthe von Hebel** am 04. April 2026 (76 Jahre)

Herr **Antonius Terfehr** am 11. April 2026 (78 Jahre)

Herr **Hermann Dähling** am 12. April 2026 (78 Jahre)

Frau **Elisabeth Schade** am 13. April 2026 (85 Jahre)

Herr **Bernhard Buten** am 17. April 2026 (78 Jahre)

Frau **Angela Hunfeld** am 21. April 2026 (74 Jahre)

Herr **Otto Flint** am 16. Mai 2026 (74 Jahre)

Frau **Gerda Schramm** am 19. Mai 2026 (81 Jahre)

Herr **Heinrich Krallmann** am 25. Mai 2026 (71 Jahre)

Viel Glück und viel Segen im neuen Lebensjahr wünschen von ganzem Herzen:
Vorstand des SV Rot-Weiß Heede und das Team vom Heeder Sport-Echo.



Am 12.03.2026 verstarb im Alter von 67 Jahren

Bernd Schulte

Nach seiner Zeit als aktiver Spieler und Betreuer der Ersten Herrenmannschaft war Bernd als 3. Vorsitzender und später als Fußballobmann im Vorstand tätig.

Von 1990 bis 1992 war er Trainer der Ersten Herrenmannschaft.

Unser Verein ist Bernd für sein Engagement und seinen Enthusiasmus zu großem Dank verpflichtet.

Platzwart gesucht

Unser Platzwart-Team leistet tolle Arbeit, aber viele Hände machen der Arbeit schnell ein Ende! Wir suchen Rentner oder motivierte Unterstützer, die Lust haben, uns gelegentlich bei der Instandhaltung unserer Anlage unter die Arme zu greifen.

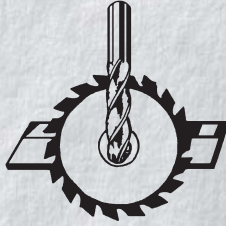
Was gibt's zu tun?

Mal den Rasen trimmen oder Laub harken. Kleinere Ausbesserungen am Zaun oder den Toren. Allgemeine „Verschönerungsarbeiten“ auf dem Gelände.

Was bieten wir?

Frische Luft und Bewegung in der freien Natur, ein tolles Team und gesellige Runden nach getaner Arbeit sowie das gute Gefühl, unseren Verein direkt zu unterstützen.

Haben wir Dein Interesse geweckt? Dann melde dich bei Georg Ahrens, Telefon 0177 2776915 oder per E-Mail an ahrensgeorg@gmail.com.



Schwarte

Maschinen & Werkzeuge

Maschinen und Werkzeuge
für die Holz- und
Kunststoffbearbeitung

Heiztechnik

Absaug- und Drucklufttechnik

Ersatzteile

Reparatur- und Schärfservice

Grosse Gebrauchtmaschinen-
Ausstellung

Gewerbegebiet Nord 1 · 26892 Heede (Ems)
Tel. 0 49 63 / 91 78 - 0 · Fax 0 49 63 / 91 78 29
info@schwarte-maschinen.de
www.schwarte-maschinen.de

Alte Herren

Auch die Alte Herren ist nach einer langen Winterpause in die neue Saison auf den Plätzen gestartet. Neben einigen Trainingseinheiten, die regelmäßig donnerstags um 20:00 Uhr stattfinden, konnten bereits 3 Spiele absolviert werden.



Dabei gelangen gegen den SV Surwold und BW Papenburg zwei Siege (2:1 und 4:0); gegen den SV Wipplingen verlor man knapp mit 2:3. Das Team ist zuversichtlich, weitere Partien bis zur Sommerpause Anfang Juli spielen zu können. Leider sind auch einzelne Spiele abgesagt worden, da die gegnerischen

Teams keine Mannschaft stellen konnten.



Altliga



Am Samstag, den 9. Mai 2026, traf sich die Altliga-Mannschaft zum schon traditionellen Maigang.

Trotz einer geringeren Beteiligung als üblich herrschte wie auch in den Vorjahren gute Stimmung.

Zum Abschluss wurde gemeinsam gegrillt.

Kooperation mit dem Wakepark Heede

Wir freuen uns sehr, auch in diesem Jahr die erfolgreiche Kooperation mit dem Wakepark Heede am Heeder See fortzuführen!

Gemeinsam mit Betreiber Kacper Kurowski können wir allen Mitgliedern des Sportvereins Rot-Weiß Heede/Ems e.V. erneut exklusive Vergünstigungen auf die Wasserski-Tickets anbieten.

👉 Ermäßigte Preise für Vereinsmitglieder:

📄 Tageskarte

👉 Erwachsene (ab 16 Jahren): 30 € (statt 39 €)

👉 Jugendliche (0–16 Jahre): 20 € (statt 30 €)

📄 2-Stunden-Ticket

👉 Erwachsene (ab 16 Jahren): 25 € (statt 29 €)

👉 Jugendliche (0–16 Jahre): 15 € (statt 24 €)



Die Preise bleiben damit auch in diesem Jahr unverändert und bieten unseren Mitgliedern erneut die Möglichkeit, den Wassersport zu attraktiven Konditionen zu erleben.

Ob Anfänger oder Profi – Wasserski und Wakeboard sorgen für Action, Spaß und unvergessliche Stunden auf dem Wasser. Nutzt die Gelegenheit, gemeinsam mit Freunden oder der Familie sportlich aktiv zu sein und den Sommer am Heeder See zu genießen.

Ein großes Dankeschön an Kacper für die weiterhin tolle Zusammenarbeit und die Unterstützung unseres Vereinslebens. Wir freuen uns auf viele sportliche und actionreiche Stunden am Wakepark Heede! 📄

So funktioniert's:

Einfach die RW Heede App herunterladen und euch dort über die Ausweis-Funktion als Vereinsmitglied ausweisen.

Termine

1. Herren

Mo, 25.05.26 19:30	RW Heede	Sigiltra Sögel
Fr, 29.05.26 19:30	RW Heede	TuS Aschendorf

2. Herren

Fr, 29.05.26 19:00	FC Fatihspor 07	SG Dörpen/Ahl-Steinb/Heede
----------------------	-----------------	----------------------------

Frauen

Mi, 20.05.26 19:30	SG Dörpen/Heede/Ahlen-Steinb	FSG Dersum/Walch-Hasselbrock
Mi, 27.05.26 19:30	SG Renkenberge/Wipp./Neubörger	SG Dörpen/Heede/Ahlen-Steinb
Mi, 03.06.26 19:30	SG Dörpen/Heede/Ahlen-Steinb	SV Herbrum

B-Junioren

Mi, 20.05.26 19:00	RW Heede	JSG Bröger/Bredd.-Heidb/Werp
Mi, 27.05.26 19:00	RW Heede	JSG Nordhümmling
Fr, 05.06.26 18:30	JSG Werlte/Lorup/Wehm II	RW Heede
Fr, 12.06.26 19:00	RW Heede	JSG Emskicker

B-Juniorinnen

Fr, 22.05.26 18:30	JFV Haselünne	JSG Rhede/Heede/Dersum/Brual
Fr, 29.05.26 18:30	JSG Rhede/Heede/Dersum/Brual	JSG Börger/BredHeidb/Werpeloh
Fr, 05.06.26 18:30	JSG Rhede/Heede/Dersum/Brual	MSG Herzlake/Dohren/Holte

C-Junioren

Di, 19.05.26 18:30	JSG Werlte/Lorup/Wehm II	RW Heede
Mo, 01.06.26 18:30	JSG Lathen/Fresenburg	RW Heede
So, 07.06.26 11:00	RW Heede	JSG Neulangen/Langen
Do, 11.06.26 18:30	JSG Werlte/Lorup/Wehm III	RW Heede

D-Junioren

Mo, 18.05.26 18:00	RW Heede	BW Papenburg III
Fr, 29.05.26 17:00	JSG Rhede/Brual/Neurhede	RW Heede
Mi, 03.06.26 18:00	RW Heede	JSG Langen-Neulangen
Fr, 12.06.26 18:00	JSG Vrees-Lindern	RW Heede

D-Juniorinnen

Di, 19.05.26 18:00	RW Heede	SV Union Meppen
Sa, 30.05.26 11:00	DJK Tinnen	RW Heede
Fr, 05.06.26 17:30	JSG Rhede/Brual/Neurhede	RW Heede
Sa, 13.06.26 11:00	RW Heede	FC Wesuwe

E-Junioren

Fr, 29.05.26 17:00	RW Heede	JSG Rhede/Brual/Neurhede
Fr, 05.06.26 17:00	RW Heede	SV Esterwegen
Fr, 12.06.26 17:00	GW Dersum	RW Heede

E-Junioren II

Di, 19.05.26 17:00	JSG Lehe/Neulehe	RW Heede II
Fr, 29.05.26 17:00	GW Dersum II	RW Heede II
Fr, 05.06.26 17:00	RW Heede II	JSG Ahlen-Steinbild/Neubörger II
Fr, 12.06.26 17:00	SG Wippenen/Renkenberge	RW Heede II

E-Juniorinnen

Mi, 20.05.26 18:00	FC Wesuwe II	RW Heede
Sa, 23.05.26 13:45	RW Heede	JFV Haselünne
Sa, 30.05.26 11:00	JSG Bramsche/Messingen/Lünne	RW Heede

Termine

Fr, 05.06.26 17:00	RW Heede	SV Lahn
Fr, 12.06.26 17:00	Grenzland Twist	RW Heede

F-Junioren

Fr, 22.05.26 17:00	DJK Eintracht Papenburg - Kinderfestival	
Fr, 29.05.26 17:00	JSG Achendorf/Herbrum - Kinderfestival	
Fr, 12.06.26 17:00	SV RW Heede I - Kinderfestival	

F-Junioren II

Fr, 22.05.26 17:00	SG Walchum-Hasselbrock - Kinderfestival	
Fr, 29.05.26 17:00	BW Dörpen - Kinderfestival	
Fr, 12.06.26 17:00	SV RW Heede II - Kinderfestival	

G-Junioren

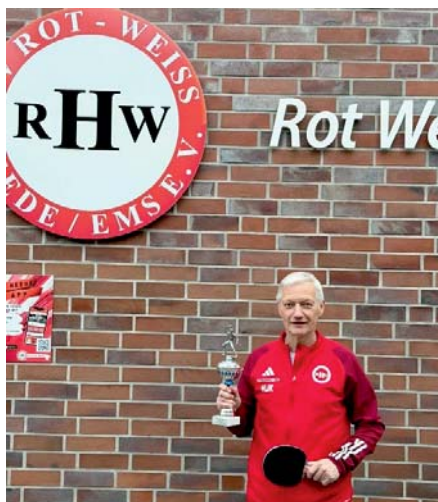
So, 31.05.26 11:00	Fortuna Fresenburg	
So, 07.06.26 10:00	JSG Rhede/Brual/Neurhede - Kinderfestival	
So, 14.06.26 10:00	TuS Aschendorf - Kinderfestival	

Alte Herren

Fr, 22.05.26 19:30	Ahlen/Steinbild	RW Heede
Fr, 29.05.26 19:30	RW Heede	TuS Aschendorf
Fr, 05.06.26 19:30	SuS Rhede	RW Heede
Fr, 12.06.26 19:30	RW Heede	Börgerwald
Fr, 19.06.26 19:30	Fresenburg	RW Heede

Tischtennis-Saisonabschluss und internes Turnier

Am vergangenen Wochenende feierte unsere Tischtennisabteilung ihren Saisonabschluss. Gleichzeitig wurden die Vereinsmeisterschaften im Einzel und Doppel durchgeführt. In diesem Jahr besiegte überraschend **Hermann-Josef Kässens** (Foto) im Finale **Tobias Kässens** mit 2:0 Sätzen und wurde damit erstmals Vereinsmeister. Im Doppel setzten sich **Michael Bahns** mit seinem Partner **Jürgen Albers** knapp mit 2:1 Sätzen gegen die Kombination **Holger Ladewig / Hermann-Josef Kässens** durch. Herzlichen Glückwunsch!



Erstmals wurde dieses Turnier im Punktvorgabemodus (abhängig von der Differenz der jeweiligen TTR-Ranglistenpunkte) und nach traditioneller Zählweise bis 21 und über zwei Gewinnsätze gespielt.



KLEEMANN-IT

- NETZWERKTECHNIK
- WEBDESIGN & HOSTING
- REPARATUR VON PC UND NOTEBOOK
- WINDOWS UND MAC UNTERSTÜTZUNG
- ADMINISTRATION VON SERVERN UND CLOUD DIENSTEN

☎ 04963-9192866 🌐 kleemann-it.com



Der SV Rot-Weiß Heede ist den Firmen zu Dank verpflichtet, die ihn durch Werbung in dieser Broschüre, an den Banden, auf Plakaten und Trikots unterstützen.

Wir bitten Sie, liebe Leser, unsere Werbepartner bei Ihren Einkäufen, Freizeitvergnügen und geschäftlichen Beziehungen bevorzugt zu berücksichtigen.

Brandschutz & Sicherheitstechnik

Quickert GmbH

GLORIA

Verkauf und Kundendienst

Feuerlöschgeräte und -anlagen • Wandhydranten
Brandmeldeanlagen • RWA-Anlagen
Brandschutzpläne • Beratung und Planung

Über 25 Jahre
Erfahrung in
Service & Wartung



Lehrer-Wübbel-Straße 7 · 26892 Heede

Tel. 0 59 23 / 99 55 25 · Fax 0 59 23 / 99 55 95

info@brandschutz-quickert.de · www.brandschutz-quickert.de



RW-HEEDE VEREINSKOLLEKTION

VERFÜGBAR IN DER HOC-APP

**DIE APP FÜR DEINE
MANNSCHAFT**



Download on the
App Store

GET IT ON
Google Play



11TEAMSPTS.COM



FOR YOU & YOUR TEAM



11TEAMSPTS.COM





**„Zusammen,
ein Team.“**

**Morgen
kann kommen.**

Wir machen den Weg frei.

Als Genossenschaftsbank steht für uns Teamwork und Fair Play immer an erster Stelle. Erreichen Sie Ihre Ziele und verwirklichen Sie Ihre Wünsche mit uns an Ihrer Seite. Was uns anders macht, erfahren Sie in Ihrer Filiale.